

ShinhanCard



BIGINsight

신한카드 Big Data 기반 맞춤형 분석 서비스



01 About Shinhancard BIGINsight

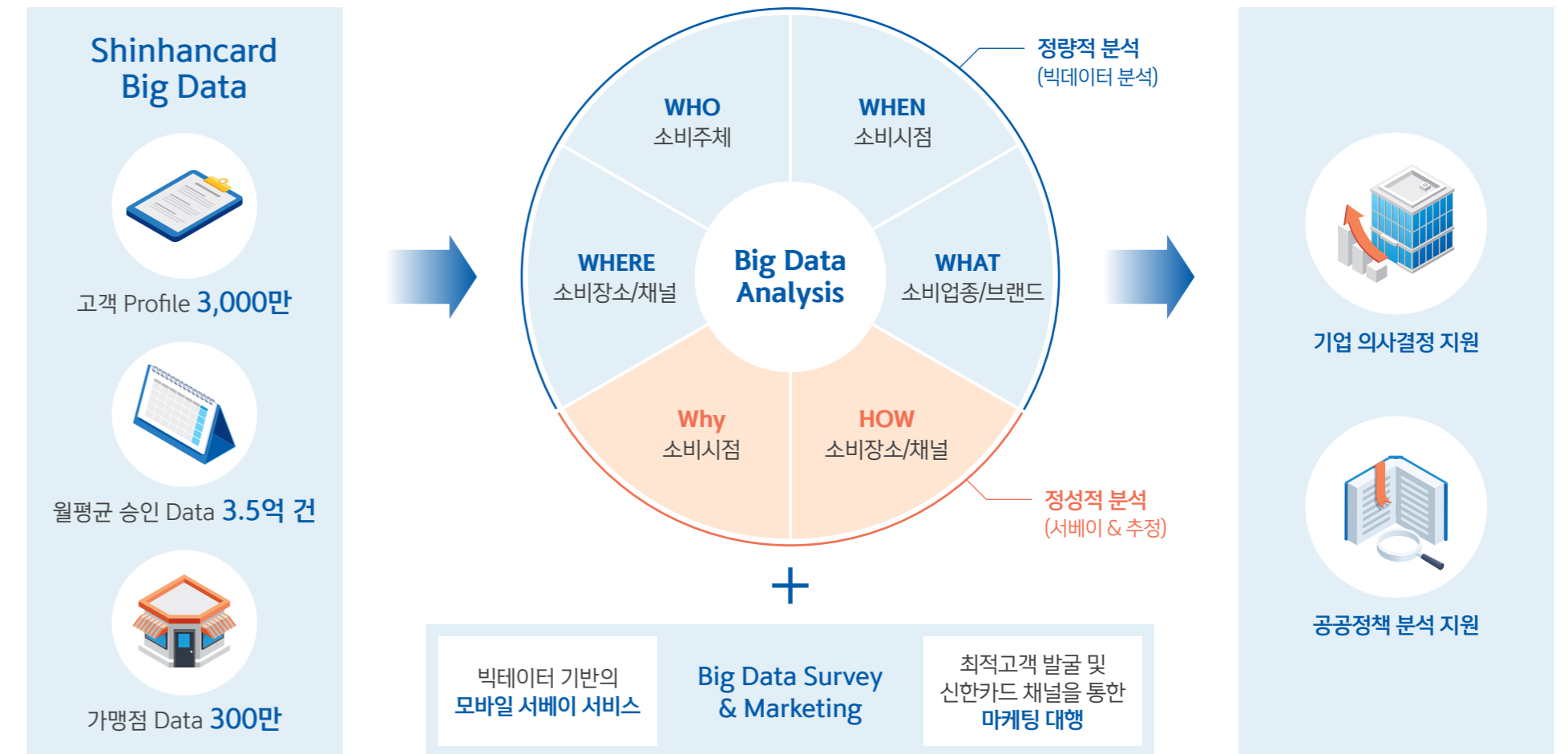
About Shinhancard BIGINsight

03

About Shinhancard BIGINsight



신한카드 Big Data 컨설팅 서비스인 **BIGINsight**는 고품질 빅데이터를 바탕으로 맞춤형 분석 서비스를 제공하고 있습니다.



02 Big Data Analysis Category

기업의사결정지원	05
시장/경쟁분석	06
상권/입지분석	07
고객분석	08
공공정책분석지원	09
관광분석 I	10
관광분석 II	11
지역경제및상권분석	12
정책이슈분석	13

기업 의사결정 지원



빅데이터 기반의 정교화된 타겟 분석 및 전략적 의사결정을 지원합니다.

시장/경쟁 분석



마케팅 성과 주기적 모니터링 및 매장별/권역별 영업전략 수립 지원

- ① 주요 지역 Macro 소비 트렌드분석
- ② 유통 세부업종별 소비 트렌드분석 (백화점/대형마트/편의점 등 업종별 소비추이 등)
- ③ 업종별/권역별경쟁현황분석

상권/입지 분석



주변 상권 및 잠재고객 특성 기반으로 최적 입지선정 및 MD 전략수립 지원

- ① 대형 상업시설 MD 컨설팅 (상권 및 잠재고객 특성 고려한 MD 전략 수립 등)
- ② 상업시설 입지 및 신규상권 분석
- ③ 상업시설 가치평가 지원

고객 분석



핵심 타겟 고객을 정의하고 그에 따른 최적의 마케팅 전략 수립 지원

- ① 브랜드별 페르소나 분석 및 잠재고객 정의 (카드 데이터 기반 브랜드 이미지, 잠재고객 구체화)
- ② 소비 유통인구 특성 및 소비 특성 분석
- ③ 핵심 고객 프로파일링 및 규모 추정

기업 의사결정 지원



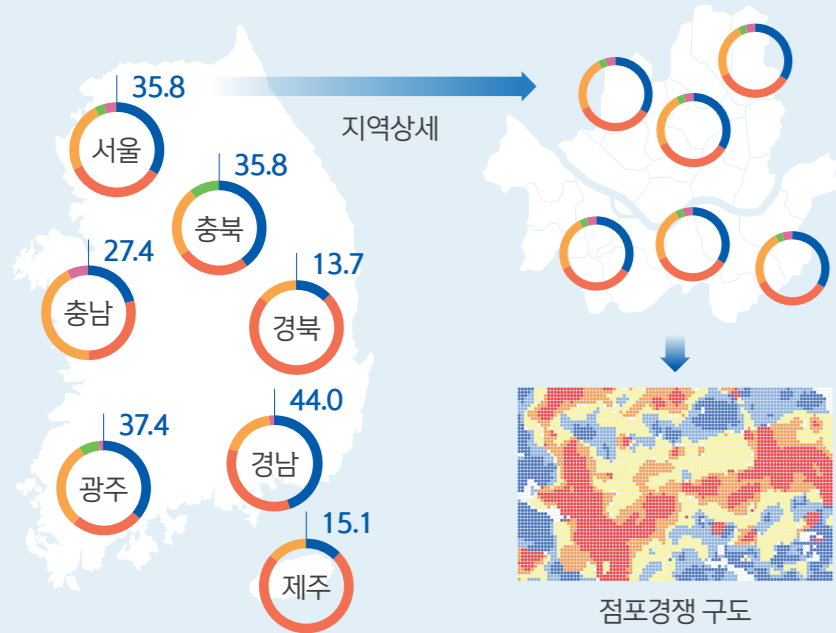
시장/경쟁분석

고객사 내부에서 파악하기 힘든 경쟁사와 타 업종의 최신 데이터를 바탕으로 시장 현황 및 주요 인사이트를 제공합니다.

지역별 경쟁구도 분석 및 시장 모니터링

지역별 경쟁구도 분석

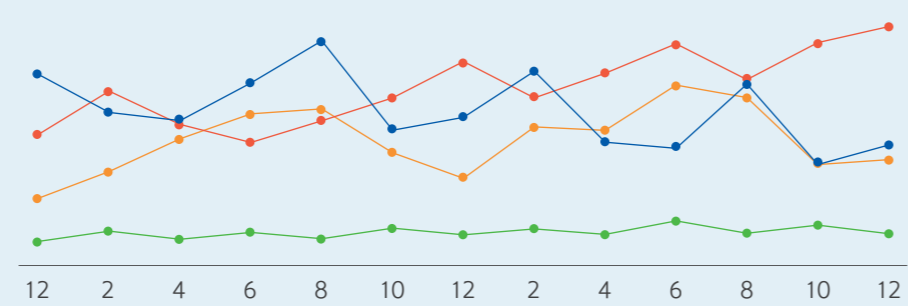
지역별 점유율 분석 (A社)



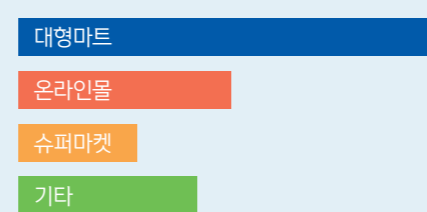
A유통사: 지역 별 고객사 점유율 차이, 업체 간 경쟁구도 분석

유통시장 모니터링

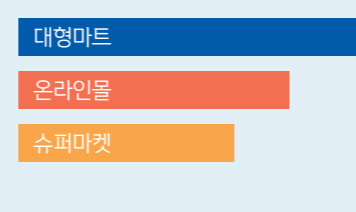
업종별 매출 Trend



업종별 매출 비중



업종별 고객 수



A유통사: 온/오프라인 전 유통 채널의 매출 트렌드 제공

기업 의사결정 지원



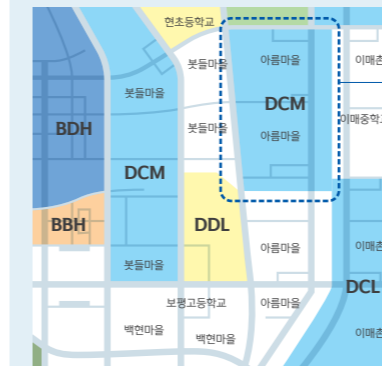
상권/입지분석

고객사 관심 상권에 대해, 블록 매출 분포와 고객 소비 특징을 토대로 점포 입지 선정 및 상권별 영업 차별화 전략 수립을 지원합니다.

지역 상권 분석

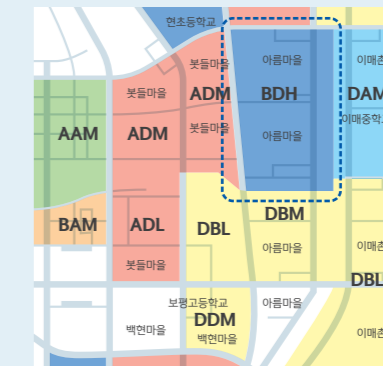
블록번호 (새우편번호)	성/연령	판매시간	점포밀도	상권유형
블록1	C	A	H	CAH
블록2	D	A	H	DAH
블록3	B	B	L	BBL
...
블록6227	A	D	M	ADM

커피 상권유형



- 해당블록은 커피 업종분류 기준으로 DCM 유형으로, 3040 여성고객('D')이 주중 늦은 저녁부터 심야시간('C')에 주로 소비하는 상권으로, 상대적 점포밀도는 보통('M')인 상권을 의미함
- 동일 블록에서 업종에 따라, 커피업종은 'DCM' 유형, 치킨업종은 'BDH' 유형, 한식업종은 'CDH' 유형으로 달라짐

치킨 상권유형



한식 상권유형



한식/치킨/커피 각 업종별 × 지역별 특성에 따라 국가기초구역별 상권유형(48개) 산출, 각 업종별/상권유형별 사업자 생존율 차이 및 소비주체의 특성 차이 도출

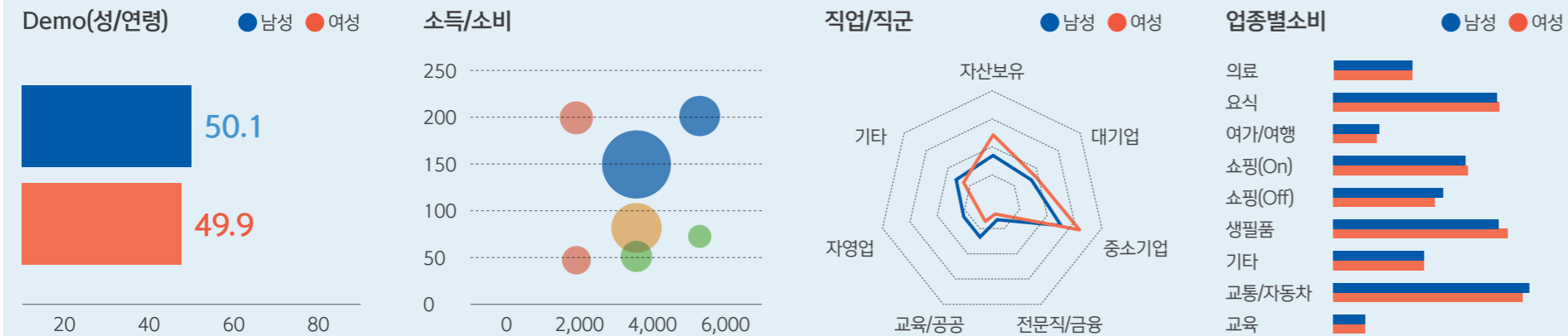
기업 의사결정 지원



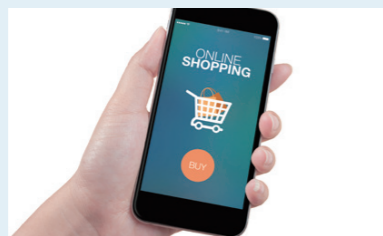
고객분석

고객 Profile 분석, 주요 이용 업종 및 이용패턴 분석 등을 통한 고객 성향 분석 및 타겟 고객 대상 전략 수립을 지원합니다.

고객 성향 분석 및 타겟 고객 선정



#캠핑 #테마파크 #워터파크
#자녀교육 #골프



#해외직구 #모바일쇼핑 #IT기기
#헬스 #스키 #영화



#해외직구 #해외여행 #패션
#공연.전시



#홈쇼핑 #할인마트 #공과금
#세탁소 #자녀교육

공공정책 분석 지원



신한카드의 Big Data를 바탕으로 다양한 분석을 통한 공공영역의 정책적 의사결정 수립 및 개선을 지원합니다.

관광 분석



축제/MICE/스포츠행사 등 정량적 소비효과 분석을 통한 정책 수립/지원

- ① 축제 소비효과 분석
- ② 외국인 국적별/업종별 관광현황 분석
- ③ 스포츠산업/이벤트분석
- ④ MICE 소비 효과 분석
- ⑤ 국민여가/취미활동 분석

지역경제 및 상권 분석



지역경제 정량화로 정책수립 기초자료로 활용

- ① 지역경제 동향 분석
- ② 업종별 상권 변화 분석
- ③ 신규 점포 상권영향 분석
- ④ 소상공인 창/폐업 분석
- ⑤ 전통시장 고객/업종 분석
- ⑥ 시군구민 경제활동 분석
- ⑦ 혁신도시/소멸도시 분석

정책 이슈 분석



공공 의사결정 수립 지원 및 민생경제 등 사회적 이슈 조기대응

- ① 경기(Economy) 모니터링 시스템
- ② 단기 Issue 소비 분석
- ③ 교통소비 및 교통환경 분석

공공정책 분석 지원

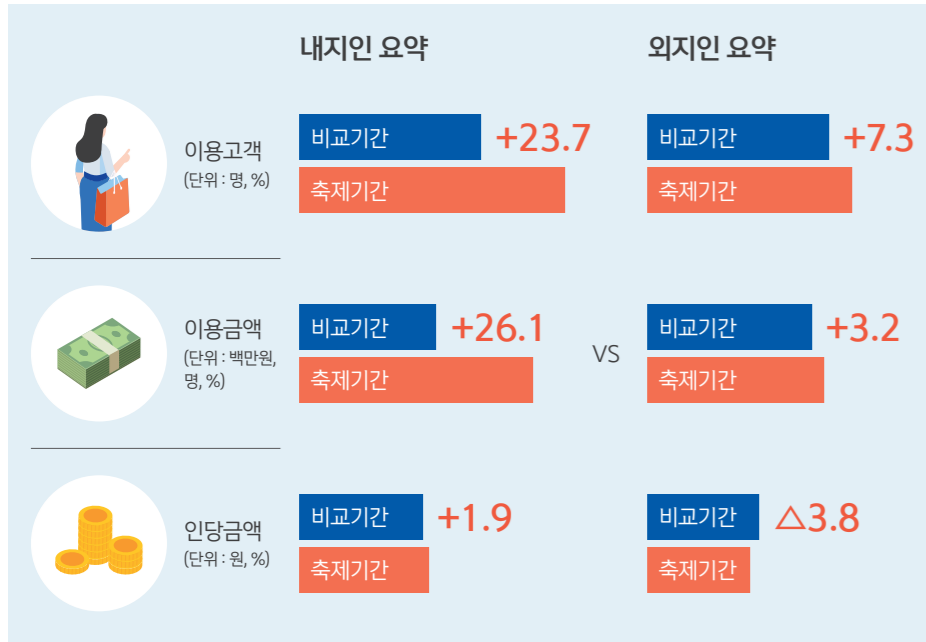


관광 분석 I

축제/MICE/스포츠 행사 등과 관련한 외지인 방문객은 누구이며, 정량적 소비효과는 어떠한지 진단함으로써, 축제 정책/활성화를 지원합니다.

Case | 관광/축제 방문객 성향 분석

외지인 유입 지역별 소비성향 분석

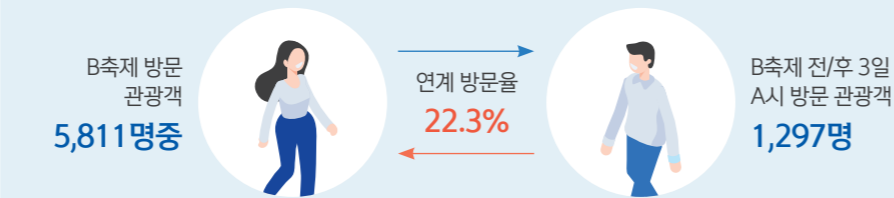


축제기간 동안 외지인(+7.3%) 대비 내지인 소비가 높은 증가율(+23.7%)인 것으로 볼 때, 지역민의 축제로서의 의미는 있으나 관광객(외지인) 홍보가 좀 더 요구됨.

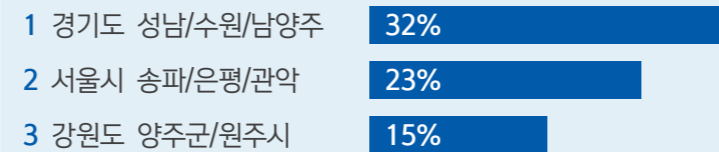
연계방문지역 분석

A시 연계방문율 현황

축제 전, 3일간 연계방문 현황



연계방문을 상위 순위 (거주지역 기준)



A시未거주 회원 중 B축제 방문 관광객은 5,811명임. 이 중 A시를 방문한 관광객은 1,297명으로 연계 방문율은 22.3%임. 연계 방문객의 A시내 이용 업종은 음식업종의 이용금액 비중이 높음.

공공정책 분석 지원

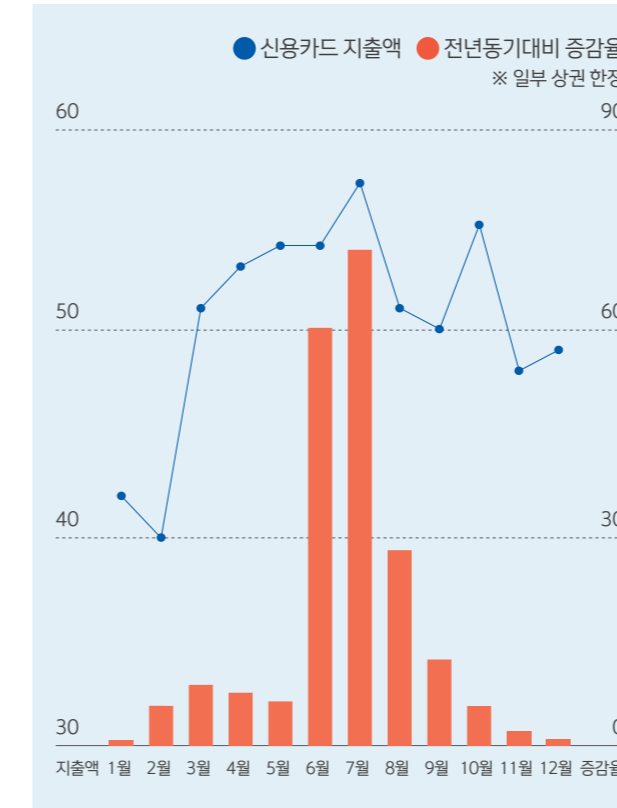


관광 분석 II

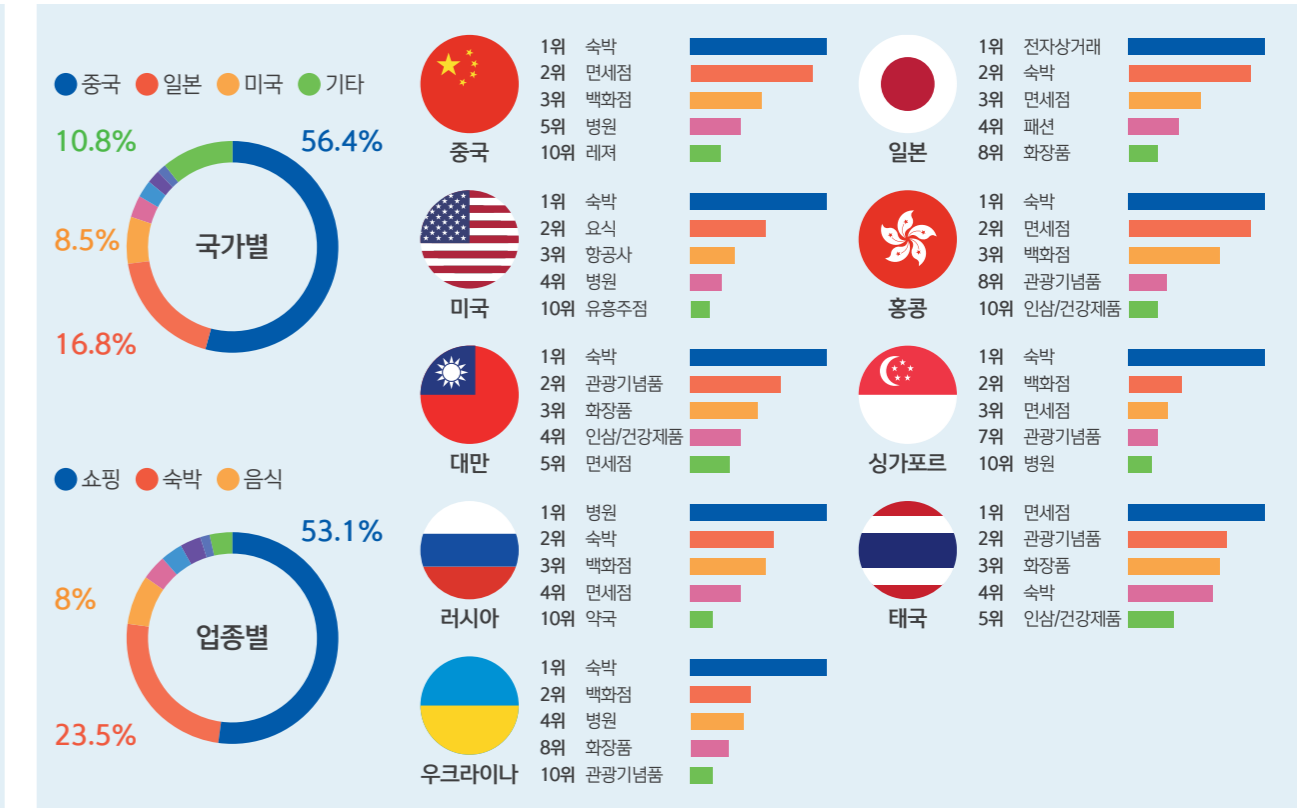
국적/업종/지역/시기 별 외국인 관광객의 카드소비정보를 분석하여 외국인 대상 관광정책 수립/개선, 모니터링을 지원합니다.

Case | 외국인 관광객 소비 분석

외국인 매출 트렌드



국적/업종 별 이용 현황



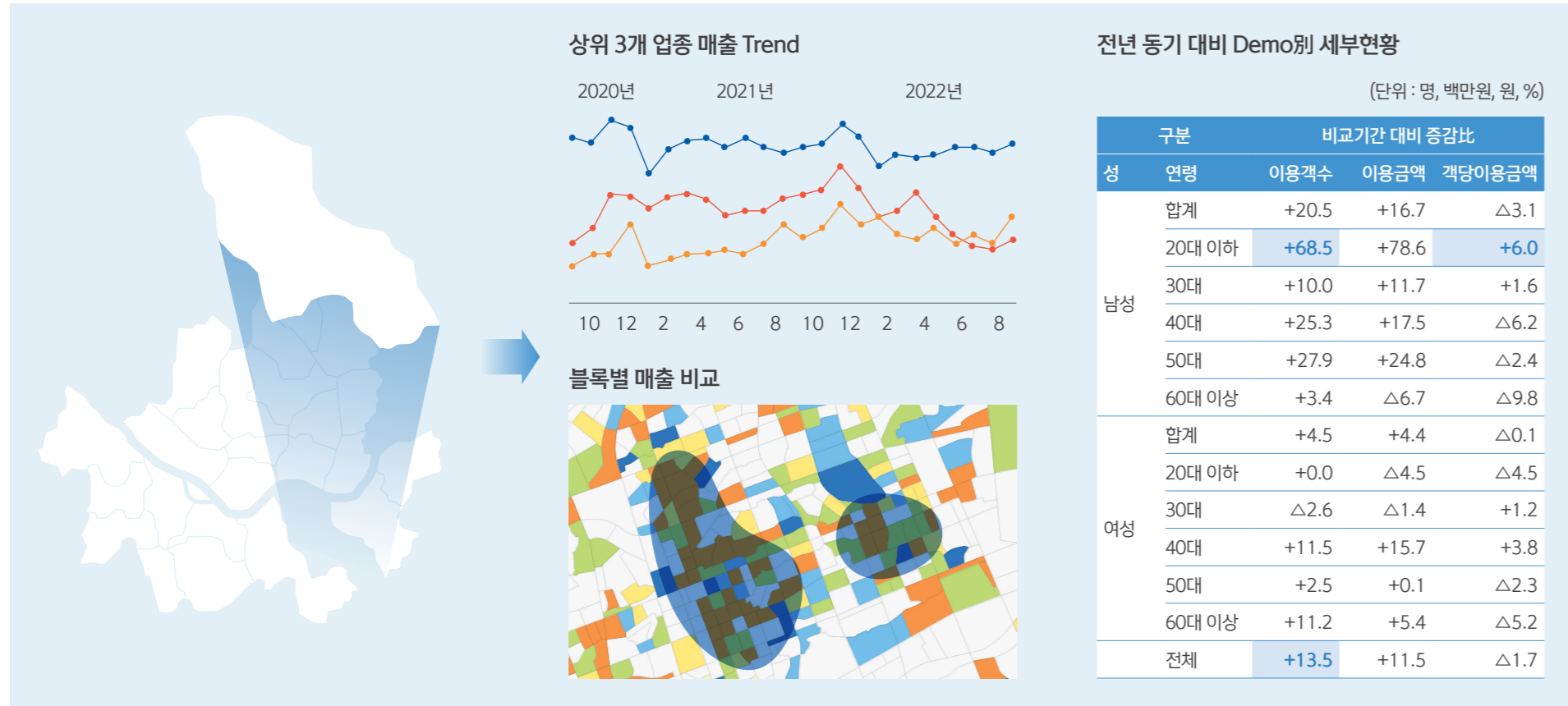
공공정책 분석 지원



지역경제 및 상권 분석

특정지역의 업종별 지역별 고객별 소비 분석을 통해 지역경제 관련 정책을 지원하고, 상권 변화를 분석함으로써 소상공인 활성화 정책 수립/개선을 지원합니다.

Case | 지역경제 분석



공공정책 분석 지원



정책 이슈 분석

실시간 파악 가능한 카드소비 빅데이터를 바탕으로 소비동향지표를 개발하여 민생경제 모니터링을 지원하고 기타 다양한 소비 이슈 관련 분석을 지원합니다.

Case | 경기(Economy) 모니터링 시스템



03 Survey & Marketing

Survey	15
Marketing	16

Survey



카드데이터만으로 파악이 어려운 정성적 부분을 알기 위해 BigData 기반 모바일 서베이 Solution을 제공합니다. 이를 통해 기존의 설문조사와는 다른 차별적인 인사이트를 얻을 수 있습니다.

모바일 기반 데이터 Survey



Marketing



신한카드 3,000만 고객/다양한 채널/정교한 Targeting 방법론을 바탕으로 고객사의 효과적/효율적 마케팅 수행을 대행하며 공동 프로모션 기획 등 다양한 마케팅을 지원합니다.

ShinhanCard

최적고객발굴



1. Big Data 분석 기반 최적 고객 Targeting
 - 고객 Demo별
 - 이용고객/이탈고객/경쟁사고객
 - 신규/단골고객유치

신한카드 채널 활용



1. TM 250만
2. Web 330만
3. Mobile 530만
4. E-Mail 610만
5. LMS 1,400만

마케팅 Opportunity 협의



1. 고객사 마케팅 Needs 협의/개발

마케팅 결과 분석



1. 통제군과 비교분석
2. 반응고객 분석
 - 반응고객 Profiling
 - 유입 경로 분석 등
3. 고객사 Data와 융합 분석
 - 구매품목정보등

04 Why Shinhancard Big Data

Shinhancard Big Data특장점	18
Reference	19

Shinhan Big Data 특장점



신한카드는 1,194개의 상세한 업종 분류 원천데이터를 보유하고 있으며, 이를 통해 다양한 분석에 따른 맞춤 업종 분류 제공 가능합니다.
(표준산업분류, 한국은행분류, 문체부 관광/여가 분류 등)

압도적 매출규모 (개인카드)



국내 개인신용카드 Market Share 약 20% 압도적 1위
· 2위권 카드사(S사, H사, K사, B사)는 약 13~16% 수준

국내 쏠가맹점 정보보유



국내 신용카드 거래 가능한 쏠가맹점 약 280만개 거래정보 보유
· Van社의 경우 일부 거래 가맹점 정보만 보유

균질한 빅데이터



타사대비 지역별/성별/연령대별/소득별/직업별/업종별 균질한 카드 거래/고객 정보를 보유 (舊신한고객+舊조흥고객+舊LG고객등)
· B사/K사는 은행거래 고객편중, S사/H사/L사는 계열사 고객 편중

압도적 고객규모 (개인카드)



총 3,000만 고객, 개인신용회원 약 1,300만으로 압도적 1위
· 2위권 카드사(S사, H사, K사)의 개인신용회원은 약 600~800만 수준

외국인 카드소비 세부 데이터 보유



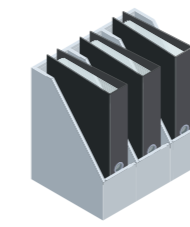
외국인 국적별/업종별/시간대별/소지역별 카드소비 데이터 분석
· 타사는 외국인 전체 소비 규모만 추정

Micro 빅데이터



누가/언제/어디서/무엇을(업종별)에 대한 Micro 빅데이터 보유
· 누가(직군별, 소득수준별, 유입지별, 소비특성 등), 언제(초단위 결제데이터 보유), 어디서(고객/가맹점 주소 좌표로 맞춤 분석), 업종별(1천개 상세업종 보유/분석)

Reference



신한카드는 24년 초까지 직간접적인 빅데이터 분석/지원으로 약 500여개 기관 / 1,100여개 프로젝트와 함께 했습니다.

행정안전부		행정안전부	서울특별시		서울시	한국문화관광연구원		한국문화관광연구원	CUSHMAN & WAKEFIELD		쿠시먼앤드웨이크필드
과학기술정보통신부		과학기술정보통신부	Global Inspiration 세계속의 경기도		경기도	KEI 한국환경정책·평가연구원		한국환경정책평가연구원	DAELIM		대림산업
문화체육관광부		문화체육관광부	제주특별자치도		제주도	KIET 산업연구원		산업연구원	MatePlus		메이트플러스
한국은행		한국은행	부산광역시		부산시	한국여성정책연구원		한국여성정책연구원	JEDI		JEDI
NIA 한국정보화진흥원		한국정보화진흥원	창원시		창원시	KRIHS 국토연구원		국토연구원	CJ E&M		CJ E&M
소상공인시장진흥공단		소상공인시장진흥공단	수원시		수원시	서울연구원 The Seoul Institute		서울연구원	KOCA 한국체인스토어협회		한국체인스토어협회
한국국토정보공사		한국국토정보공사	화성시		화성시	경남발전연구원		경남발전연구원	KODIA Korea Distribution Association		한국유통학회
경기콘텐츠진흥원		경기콘텐츠진흥원	고양시		고양시	BDI 부산발전연구원		부산발전연구원	Home plus		홈플러스
한국교통안전공단		한국교통안전공단	광명시		광명시	UDI 울산발전연구원		울산발전연구원	GS SHOP		GS홈쇼핑
한국관광공사		한국관광공사	부천시		부천시	SKI 송실대학교		송실대학교	LOTTE DEPARTMENT STORE		롯데백화점
서울관광마케팅		서울관광마케팅	춘천시		춘천시	경기과학기술대학교		경기과학기술대학교	신세계백화점		신세계백화점
경기관광공사		경기관광공사	충주시		충주시	을지대학교		을지대학교	SHINSEGAE DUTY FREE		신세계면세점
제주관광공사		제주관광공사	오산시		오산시	청주대학교		청주대학교	SHINSEGAE DUTY FREE		신세계면세점
예술경영지원센터		예술경영지원센터	연천군		연천군	오비맥주		오비맥주	SHINSEGAE DUTY FREE		신세계면세점
한국마사회		한국마사회	성북구		성북구	KT&G		KT&G			
bexco		BEXCO	서천군		서천군						
KINTEX		KINTEX									

Contact Us databada@shinhan.com
02-6950-7195